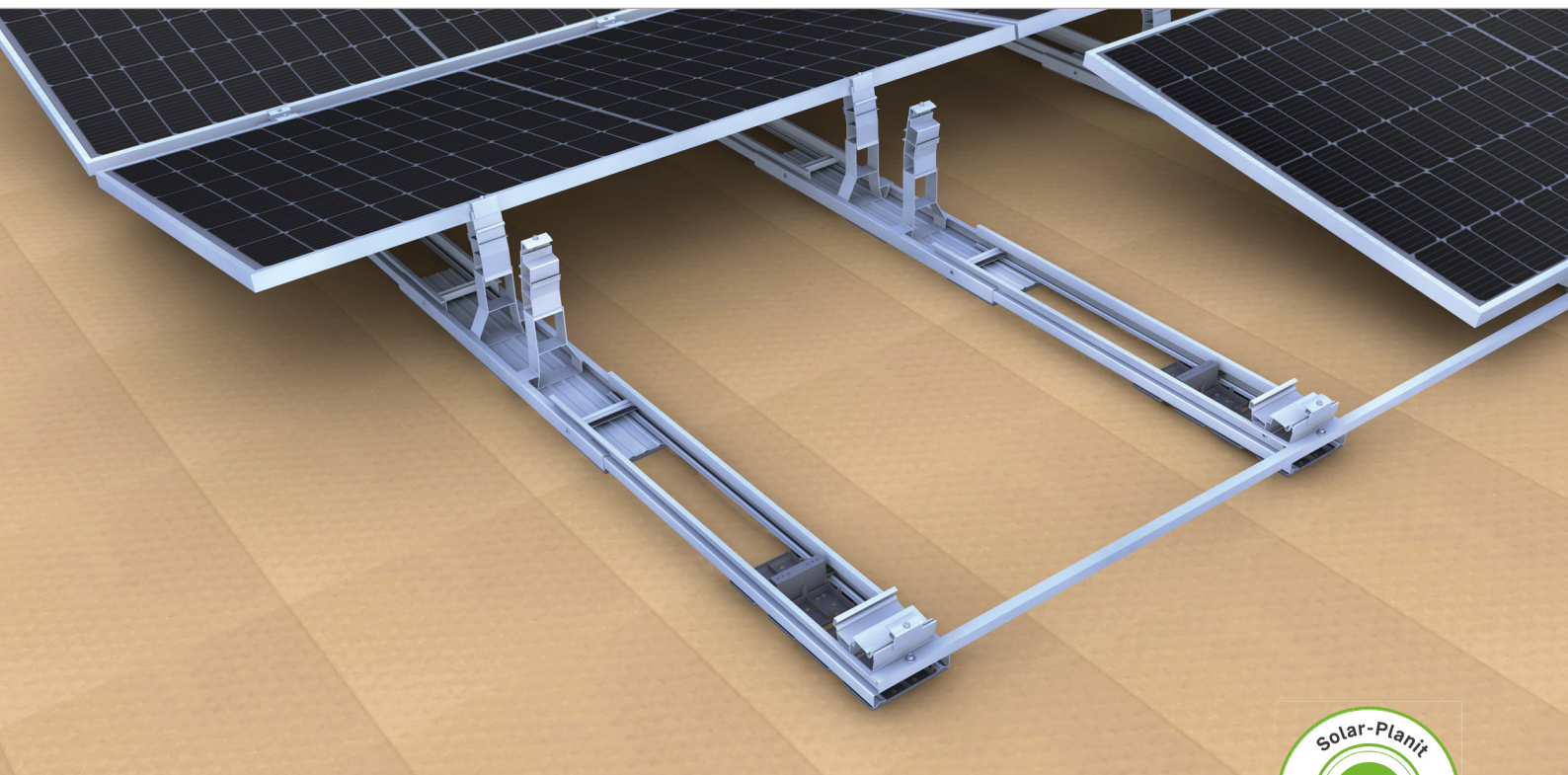
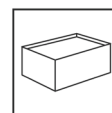


Cubierta plana | Sistema Este-Oeste III Lado largo

Sujeción en el lado largo del marco de los módulos para cargas elevadas



Excelente rendimiento en todas las condiciones meteorológicas

- Máximo aprovechamiento de la superficie del tejado y producción de electricidad distribuida uniformemente
- Uso eficiente del espacio gracias a la inclinación de 10° de los módulos y a la instalación apaisada
- Conexiones transversales en los bordes del campo de módulos para una gran estabilidad

Variantes de productos

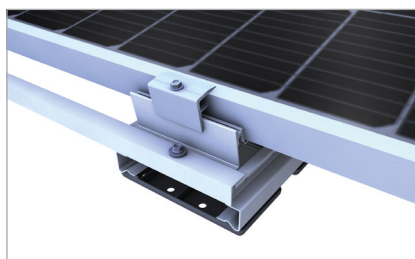
- Numerosos componentes opcionales, como canaletas para cables, accesorios para optimizadores y bandejas para lastres

TUS BENEFICIOS

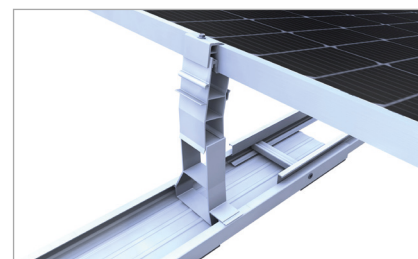
- Sujeción del módulo en la zona óptima del lado largo del módulo para cargas máximas de viento y nieve, especialmente con módulos grandes.
- Escaso esfuerzo logístico y manipulación óptima gracias a componentes cortos
- Instalación sencilla y rápida gracias al alto grado de prefabricación y al sistema de clic sin herramientas
- Aerodinámica probada en túnel de viento



Sistema de clic para conexión sin herramientas



Esquina del módulo con pinza final, pie de apoyo y riostra



Rail base con soporte trasero con sistema de clic

Sistema para cubierta plana | Sistema Este-Oeste III

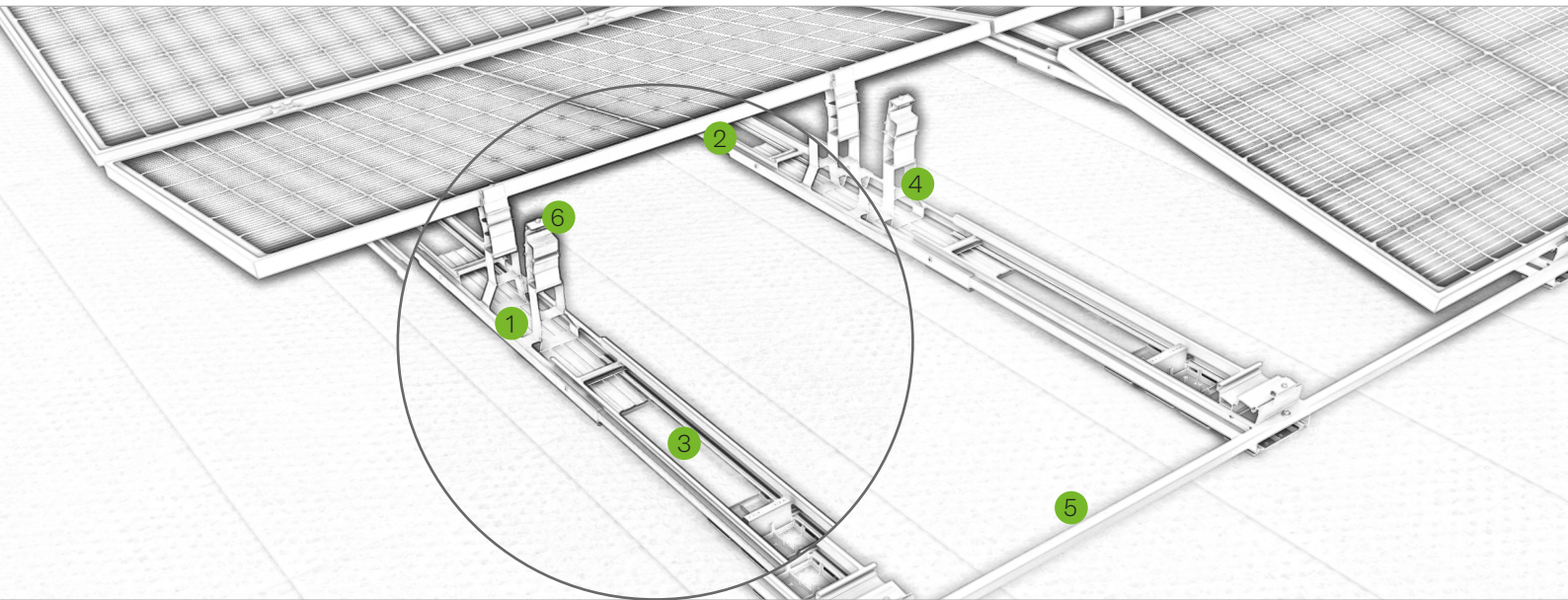
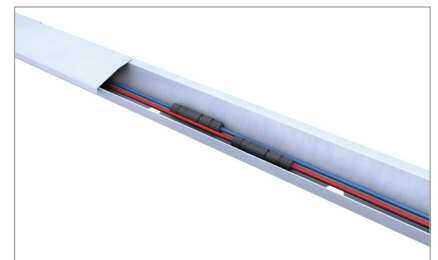
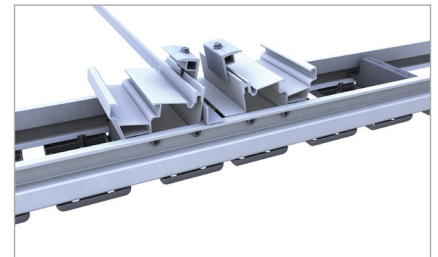


Imagen Descripción

- | Imagen | Descripción |
|--------|---|
| | Raíl base Este-Oeste <ul style="list-style-type: none">Ajuste de los soportes de módulo por clic, sin herramientasMontaje de conectores y piezas finales sin herramientas |
| | Set conectores Este-Oeste <ul style="list-style-type: none">Para la conexión de dos raíles base Este-OesteCon protecciones de superficie integradas (preensambladas) |
| | Pieza final para el borde de la instalación <ul style="list-style-type: none">Para completar la instalación en el bordeCon protecciones de superficie integradas (preensamblada) |
| | Soporte de módulo a 10° lado largo <ul style="list-style-type: none">Ajuste en el raíl base por clic, sin herramientasCon soporte integrado para cables y set para montaje de optimizadores |
| | Riostra <ul style="list-style-type: none">fijados a los pies de la base en el borde del campo del móduloFijación de la riostra cada dos filas de módulos. |
| | Soporte de módulo <ul style="list-style-type: none">Una sola pinza para marcos de módulo de 30-42 mmFácil de instalar gracias al pretaladro en el soporte del módulo |



Canaleta para cables



Montaje de la pinza sobre el pie de apoyo preensamblado

Vídeo

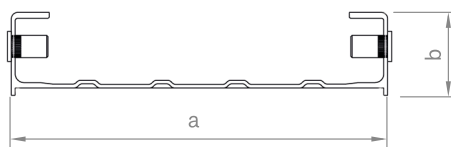
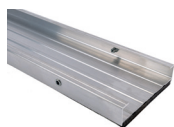


novotegra GmbH
Eisenbahnstraße 150 | 72072 Tübingen | Deutschland
Tel. +49 7071 98987-0, info@novotegra.com
www.novotegra.com

Nos reservamos el derecho a errores o cambios.
Versión: Abril 2024 / TP

Cubierta plana III: Elementos individuales

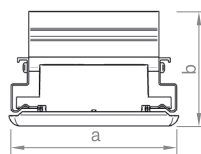
Raíl base Este-Oeste



Raíl base para el sistema de cubierta plana III este-oeste para ajuste por clic de los soportes de módulos, set de conectores y piezas finales. Compatible con anchos de módulo de 995-1070mm o de 1071-1145mm.

| Nº de artículo | Designación | a en mm | b en mm | c en mm | Material |
|----------------|---------------------|---------|---------|---------|-----------------|
| 03-001536 | Raíl base e/w 690mm | 150 | 40 | | Alu / A2SS / PE |
| 03-001537 | Raíl base e/w 840mm | 150 | 40 | | Alu / A2SS / PE |

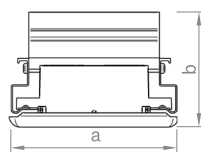
Set de conectores Este-Oeste



Conjunto de conectores este-oeste para el sistema de cubierta plana III con bases integradas como soporte de módulo delantero en las áreas de instalación central.

| Nº de artículo | Designación | a en mm | b en mm | c en mm | Material |
|----------------|-----------------------------------|---------|---------|---------|-----------------|
| 03-001533 | Conjunto de conectores e/w 1940mm | 147 | 101 | | Alu / A2SS / PP |

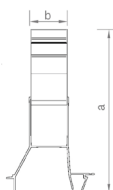
Pieza final de instalación



Pieza final para el sistema de cubierta plana III con pie integrado como soporte de módulo delantero en los bordes de la instalación.

| Nº de artículo | Designación | a en mm | b en mm | c en mm | Material |
|----------------|-----------------------------------|---------|---------|---------|-----------------|
| 03-001532 | Conjunto de cierre de borde 970mm | 147 | 101 | | Alu / A2SS / PP |

Soporte de módulo

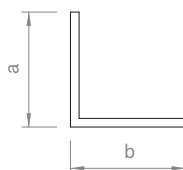


Soporte de módulo trasero para el sistema de cubierta plana III, para enganchar en el raíl base y conectar la barra transversal y/o el canal para cables.

| Nº de artículo | Designación | a en mm | b en mm | c en mm | Material |
|----------------|-----------------------|---------|---------|---------|----------|
| 03-001550 | Soporte de módulo 10° | 289 | 60 | | Alu |

Cubierta plana III: Elementos individuales

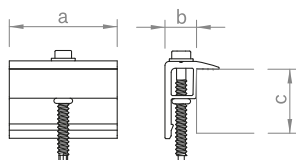
Riostra para sistema Este-Oeste



Riostra para la transferencia de carga, fijado en las piezas finales del sistema de cubierta plana III.

| Nº de artículo | Designación | a en mm | b en mm | c en mm | Material |
|----------------|--|---------|---------|---------|----------|
| 03-001680 | Riostra para sistema E/O 20x20x1.5 2.00m | 20 | 20 | | Alu |
| 03-001530 | Riostra para sistema E/O 20x20x1.5 2.40m | 20 | 20 | | Alu |

Pinza final para cubierta plana



Pinza final para fijar módulos en el lado largo del marco. Tornillo de apriete hexagonal exterior SW 8, completamente premontado.

| Nº de artículo | Designación | a en mm | b en mm | c en mm | Material |
|----------------|-------------------------|---------|---------|---------|----------|
| 03-000396 | Set pinza final E 30-42 | 52 | 14 | 30-42 | Alu/V2A |
| 03-000397 | Set pinza final E 43-52 | 52 | 14 | 43-52 | Alu/V2A |

Set para montaje de optimizador

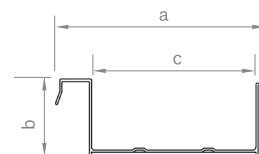
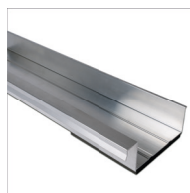


Para fijar un optimizador de módulos a los soportes del tejado plano (tejado plano II, tejado plano III).

| Nº de artículo | Designación | a en mm | b en mm | c en mm | Material |
|----------------|---------------------------------|---------|---------|---------|----------|
| 03-000337 | Set de montaje para optimizador | | | | Alu/V2A |

Flat roof III: Componentes opcionales

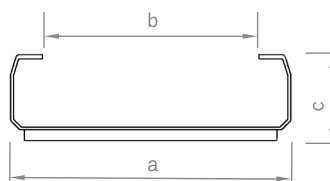
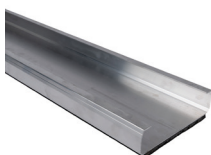
Bandeja para lastre



Bandeja para lastre en sistema de cubierta plana III para colocar lastres de forma segura en los conjuntos de conectores y/ o piezas finales

| Nº de artículo | Designación | a en mm | b en mm | c en mm | Material |
|----------------|------------------------|---------|---------|---------|----------|
| 03-001681 | Canal de lastre 530 mm | 151 | 63 | 120 | Alu / PE |

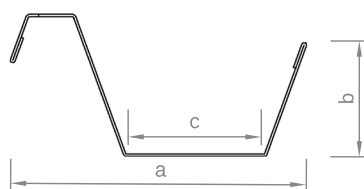
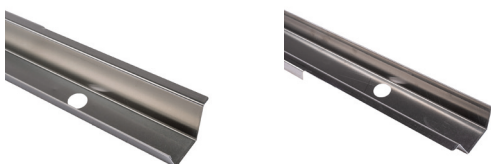
Prolongación para lastre



Prolongación para lastre del sistema de cubierta plana III para redistribuir el lastre en los bordes de la instalación. Longitud útil de 500 mm y 1000 mm.

| Nº de artículo | Designación | a en mm | b en mm | c en mm | Material |
|----------------|------------------------------|---------|---------|---------|----------|
| 03-001541 | Prolongador de lastre 650mm | 155 | 120 | 47 | Alu / PE |
| 03-001542 | Prolongador de lastre 1150mm | 155 | 120 | 47 | Alu / PE |

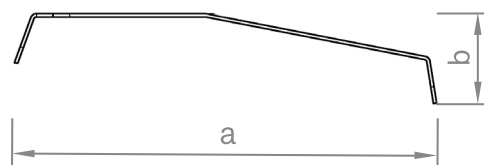
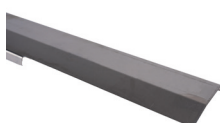
Canaleta para cables



Canaleta para cable en el sistema de cubierta plana III para conectarse a los raíles base y colocar los cables longitudinalmente, conectados a los soportes del módulo.

| Nº de artículo | Designación | a en mm | b en mm | c en mm | Material |
|----------------|---|---------|---------|---------|----------|
| 03-001569 | Canaleta para cables 1250mm | 73 | 28 | 33 | Alu |
| 03-001544 | Soporte del módulo de la canaleta para cables 2.00m | 73 | 28 | 33 | Alu |
| 03-001686 | Soporte del módulo de la canaleta para cables 2.40m | 73 | 28 | 33 | Alu |

Tapa para canaleta de cables



Tapa para canaleta de cables del sistema de cubierta plana III para proteger los cables de la radiación UV y las condiciones climáticas.

| Nº de artículo | Designación | a en mm | b en mm | c en mm | Material |
|----------------|---|---------|---------|---------|----------|
| 03-001591 | Tapa para la canaleta de cables 1250 mm | 77 | 16 | | Alu |

Flat roof III: Componentes opcionales

Extensión para apoyo en superficie



Extensión para apoyo en superficie para el sistema de cubierta plana III. Permite aumentar la superficie de distribución de cargas.

| Nº de artículo | Designación | a en mm | b en mm | c en mm | Material |
|----------------|--|---------|---------|---------|----------|
| 03-001632 | Extensión para apoyo en superficie 180x150mm | 180 | 150 | 55 | PP |