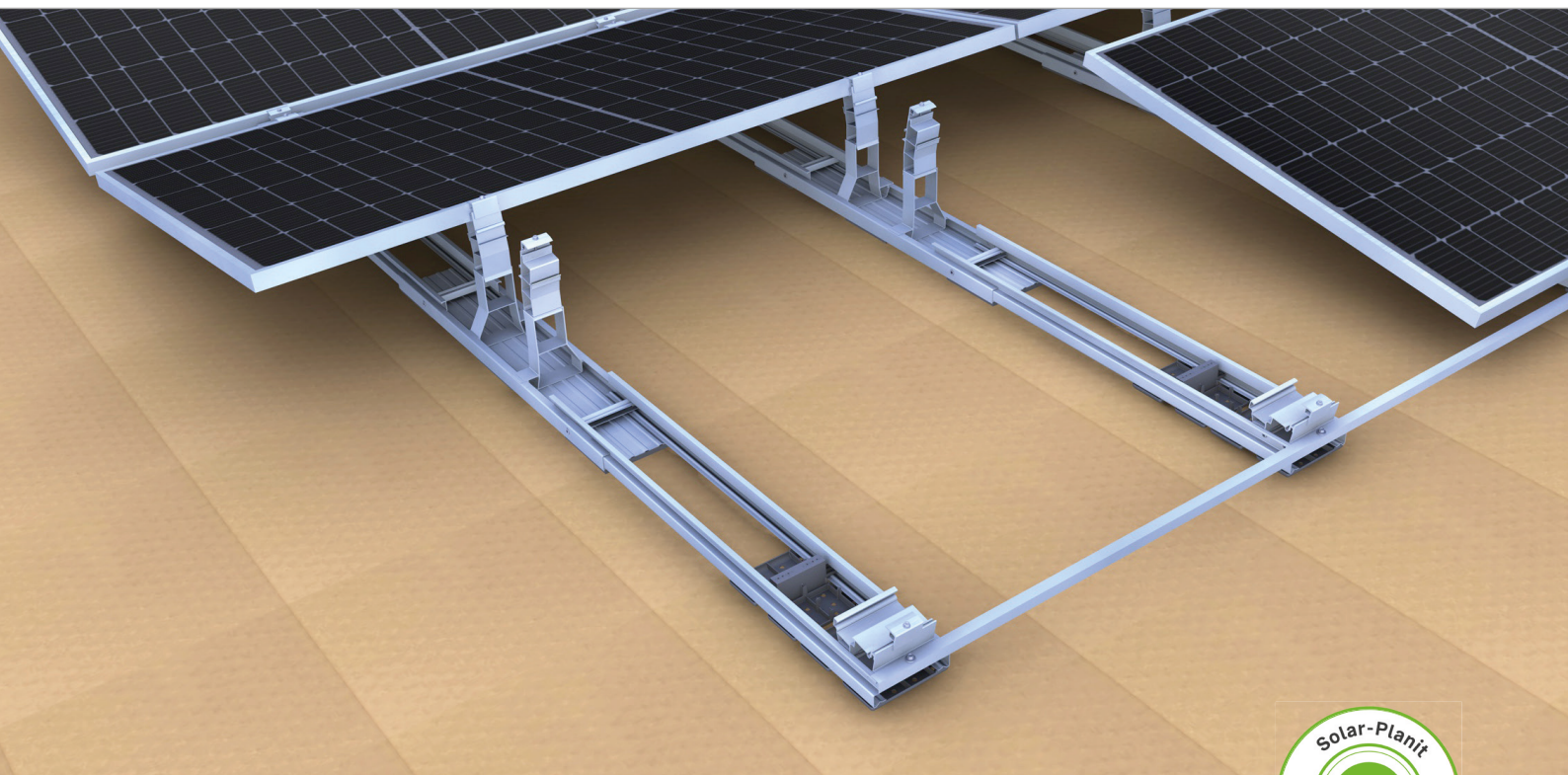
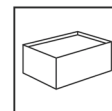


## Plat dak | oost-weststelsysteem III lange zijde

Klemmen op de lange framezijde van de modules voor maximale lastenverdeling



### Krachtige prestaties en sterk in alle weersomstandigheden

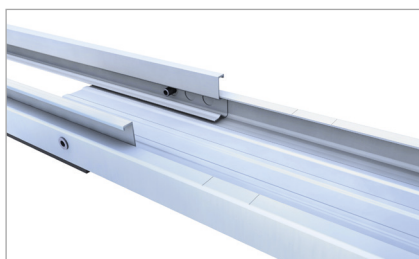
- Maximaal gebruik van het dakoppervlak en gelijkmatig verdeelde elektriciteitsproductie
- Efficiënt ruimtegebruik dankzij modulehelling van 10° en landschapsinstallatie
- Dwarsverbindingen aan de randen van het moduleveld voor hoge stabiliteit

### Productvarianten

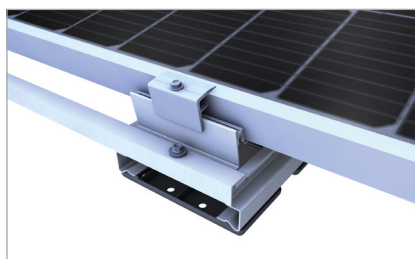
- Veel optionele onderdelen zoals kabelgoten, ballastgoten en ballastkantelen

## VOORDELEN

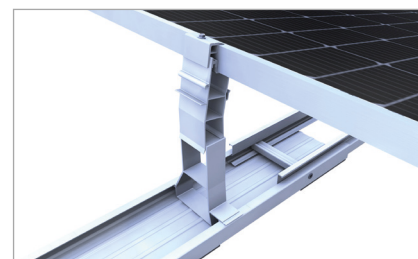
- Klemmen van de module in het optimale gebied van de lange zijde van het frame voor maximale wind- en sneeuwbelasting, vooral bij grote modules
- Lage logistieke inspanning en optimale handling dankzij korte componenten
- Eenvoudige en snelle installatie dankzij hoge mate van prefabricage en gereedschapsloos kliksysteem
- Aerodynamica getest in windtunnel



Klikmechanisme voor verbinding zonder gereedschap

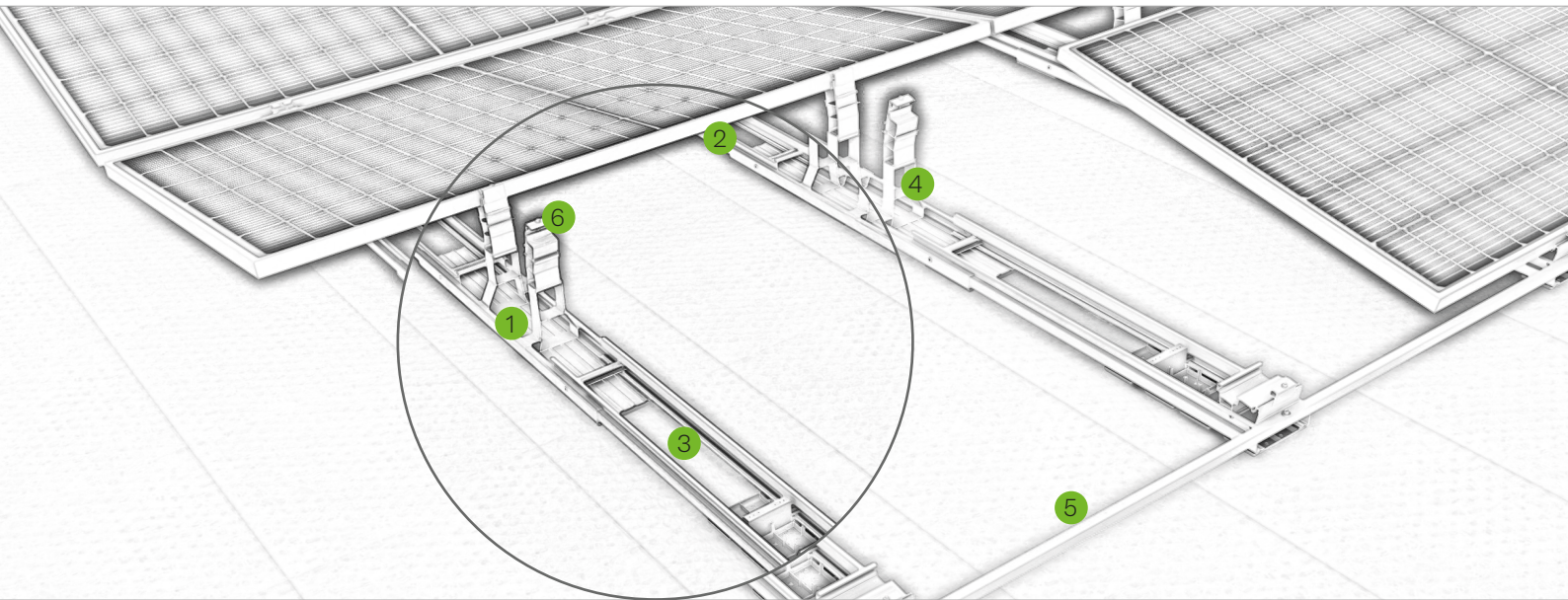


Uiteinden van moduleveld met eindklem, basisvoet en trekband



Basiselement met klikbare modulesteunen

## Platte daken | oost-westsystem III



### Afbeelding Beschrijving

1

#### Basiselement oost-west

- Gereedschapsloze clickfit van modulesteunen
- Gereedschapsloze montage van verbindings- en eind(rail) set

2

#### Verbindingsset oost-West

- Voor verbinding van twee basiselementen
- Basisvoet geïntegreerd (voorgemonteerd)

3

#### Eindset

- Voor het eindigen van modulevelden
- Basisvoet geïntegreerd (voorgemonteerd)

4

#### Modulesteun 10° lange zijde

- Gereedschapsloze clickfit in het basiselement
- Geïntegreerde houder voor kabelgoten en montageset voor optimizers

5

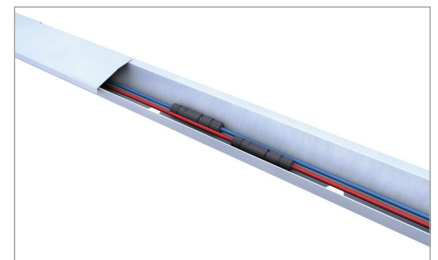
#### Steunbeugel voor lastoverdracht

- Bevestigd aan de basisvoet in de rand van het moduleveld
- Bevestiging van extra steunbeugel alleen in elke tweede rij modulevelden

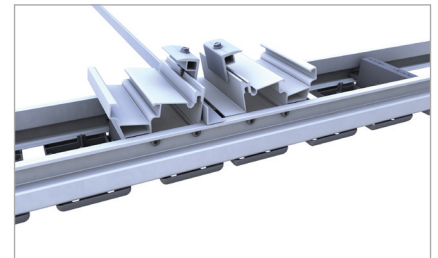
6

#### Module beugelset E

- Slechts één klem voor moduleframes 30-42 mm
- Eenvoudig te installeren dankzij vorgeboord gat in voet/ steun



Kabelgoot geschikt voor zowel kabels als connectors.



De steunbeugel op de voet van de basis monteren

Montagevideo

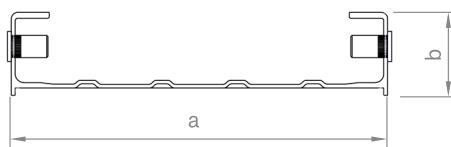
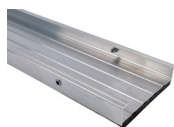


novotegra GmbH  
Eisenbahnstraße 150 | 72072 Tübingen | Deutschland  
Tel. +49 7071 98987-0, info@novotegra.com  
www.novotegra.com

SVergissingen en wijzigingen voorbehouden.  
Stand: April 2024 / TP

## Plat dak III: losse artikelen

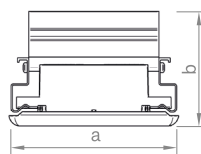
### Basiselement oost-west



Basiselement voor plat dak III o/w voor klik-in modulesteunen en verbinding tussen verbinding- en eindset. Compatibel voor modulebreedtes 995-1070mm of 1071-1145mm.

Art.-nr.	Beschrijving	a in mm	b in mm	c in mm	Materiaal
03-001536	Basiselement o/w 690mm	150	40		Alu / V2A / PE
03-001537	Basiselement o/w 840mm	150	40		Alu / V2A / PE

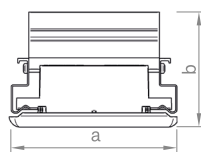
### Verbindingsset oost-west



Verbindingsset o/w voor plat dak III met geïntegreerde basisvoet. Voor gebruik in het „midden“ van het moduleveld - niet op de uiteinden.

Art.-nr.	Beschrijving	a in mm	b in mm	c in mm	Materiaal
03-001533	Verbindingsset 970mm	147	101		Alu / V2A / PP

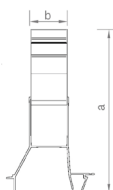
### Eindset



Eindset voor plat dak III met geïntegreerde basisvoet - om modulevelden te eindigen.

Art.-nr.	Beschrijving	a in mm	b in mm	c in mm	Materiaal
03-001532	Eindset 970mm	147	101		Alu / V2A / PP

### Modulesteun

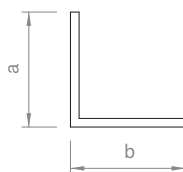


Modulesteun voor plat dak III, in het basiselement vast te klikken. Wordt ook gebruikt voor bevestiging van kabelgoten en/of dwarslat.

Art.-nr.	Beschrijving	a in mm	b in mm	c in mm	Materiaal
03-001550	Modulesteun 10°	289	60		Alu

## Plat dak III: losse artikelen

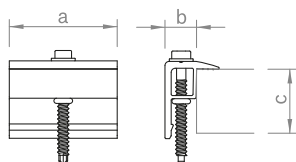
### Trekband



Trekband voor krachtverdeling, vastgemaakt op de eindsets van plat dak III.

Art.-nr.	Beschrijving	a in mm	b in mm	c in mm	Materiaal
03-001680	Trekband 20x20x1.5 2.00m	20	20		Alu
03-001530	Trekband 20x20x1.5 2.40m	20	20		Alu

### Paneelbevestiging rand lange framezijde



Eindklem voor het bevestigen van modules aan de lange zijde van het frame. Klemschroef met zeskantkop SW 8, volledig voorgemonteerd.

Art.-nr.	Beschrijving	a in mm	b in mm	c in mm	Materiaal
03-000396	Paneelbevestigingsset E 30 – 42	52	14	30–42	Alu / V2A
03-000397	Paneelbevestigingsset E 43 – 52	52	14	43–52	Alu / V2A

### Bevestigingsset optimizer

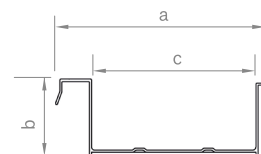
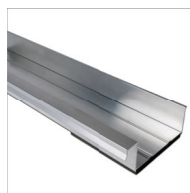


Ter bevestiging van een optimizer voor de zonnepanelen aan de platdaksteunen (plat dak II, plat dak III).

Art.-nr.	Beschrijving	a in mm	b in mm	c in mm	Materiaal
03-000337	Bevestigingsset PD optimizer				Alu / V2A

## Plat dak III: optionele artikelen

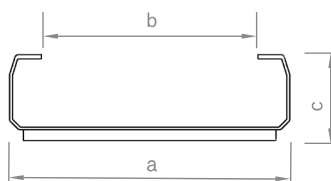
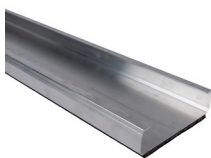
### Ballastrail



Ballastrail voor plat dak III, om in rail van eind- of verbodingsset te haken. Dit voor een veilige plaatsing van ballast van groot formaat.

Art.-nr.	Beschrijving	a in mm	b in mm	c in mm	Materiaal
03-001681	Ballastrail 530mm	151	63	120	Alu / PE

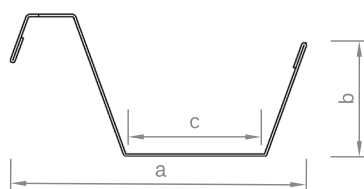
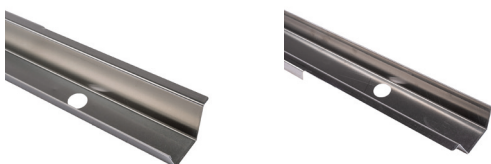
### Ballastdrager



Ballastdrager plat dak III voor betere ballastverdeling aan de randen van het moduleveld. Nuttige lengte 500mm en 1000mm.

Art.-nr.	Beschrijving	a in mm	b in mm	c in mm	Materiaal
03-001541	Ballastdrager 650mm	155	120	47	Alu / PE
03-001542	Ballastdrager 1150mm	155	120	47	Alu / PE

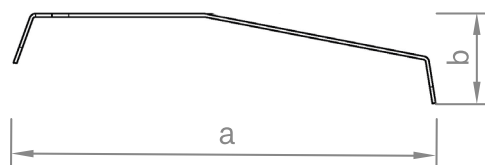
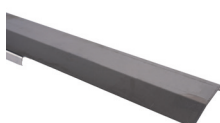
### Kabelgoot



Kabelgoot voor plat dak III, te verbinden met basiselementen voor kabels in lengterichting of met modulesteunen voor dwarsrichting.

Art.-nr.	Beschrijving	a in mm	b in mm	c in mm	Materiaal
03-001569	Kabelgoot basiselement 1250mm	73	28	33	Alu
03-001544	Kabelgoot modulesteun 2.00m	73	28	33	Alu
03-001686	Kabelgoot modulesteun 2.40m	73	28	33	Alu

### Deksel kabelgoot



Deksel voor de kabelgoten van plat dak III om kabels te beschermen van UV straling en weersomstandigheden.

Art.-nr.	Beschrijving	a in mm	b in mm	c in mm	Materiaal
03-001591	Deksel kabelgoot 1250mm	77	16		Alu

## Plat dak III: optionele artikelen

### Uitbreiding steunvlak

---



Uitbreiding van het steunvlak voor flat roof III systeem om de oppervlaktedruk te verminderen

Art.-nr.	Beschrijving	a in mm	b in mm	c in mm	Materiaal
03-001632	Uitbreiding steunvlak 180x150mm	180	150	55	PP