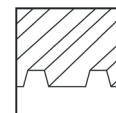


Bac acier | Système de serrage

Système de serrage à fixation directe pour panneaux solaires pose portrait



Montage portrait du module – la solution adaptée à chaque situation

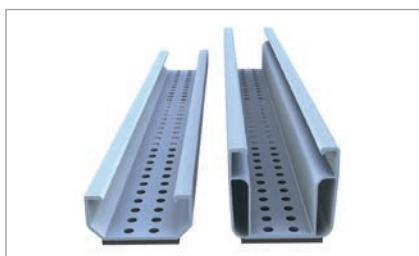
- serrage des panneaux dans la plage de serrage optimale
- faibles charges logistiques sur le chantier
- montage rapide et efficace par le haut
- conductivité électrique entre le système de montage et la couverture du toit

Produktvarianten

- profilé court C24 en tant que solution permettant d'économiser les matériaux pour vos projets
- profilé court C47 pour une bonne ventilation à l'arrière des panneaux avec un espace suffisant pour la couverture de la toiture
- montage optionnel avec parties de rail en C, adapté aux toits avec une réserve de charges faible

Avantages

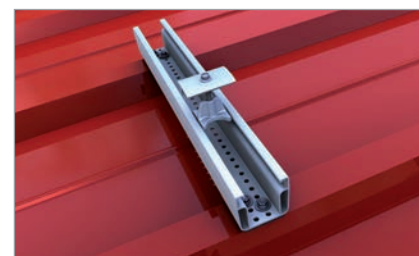
- peu de composants, entièrement préassemblés
- faibles coûts de matériaux et manipulation très simple
- forces de maintien élevées grâce à la fixation directe sans tension avec vis à tôle mince homologuées
- un seul outil nécessaire pour le montage



Variantes de profilés courts 385 mm



Tôle perforée profilés courts pose portrait



Attache centrale en profilés courts C47

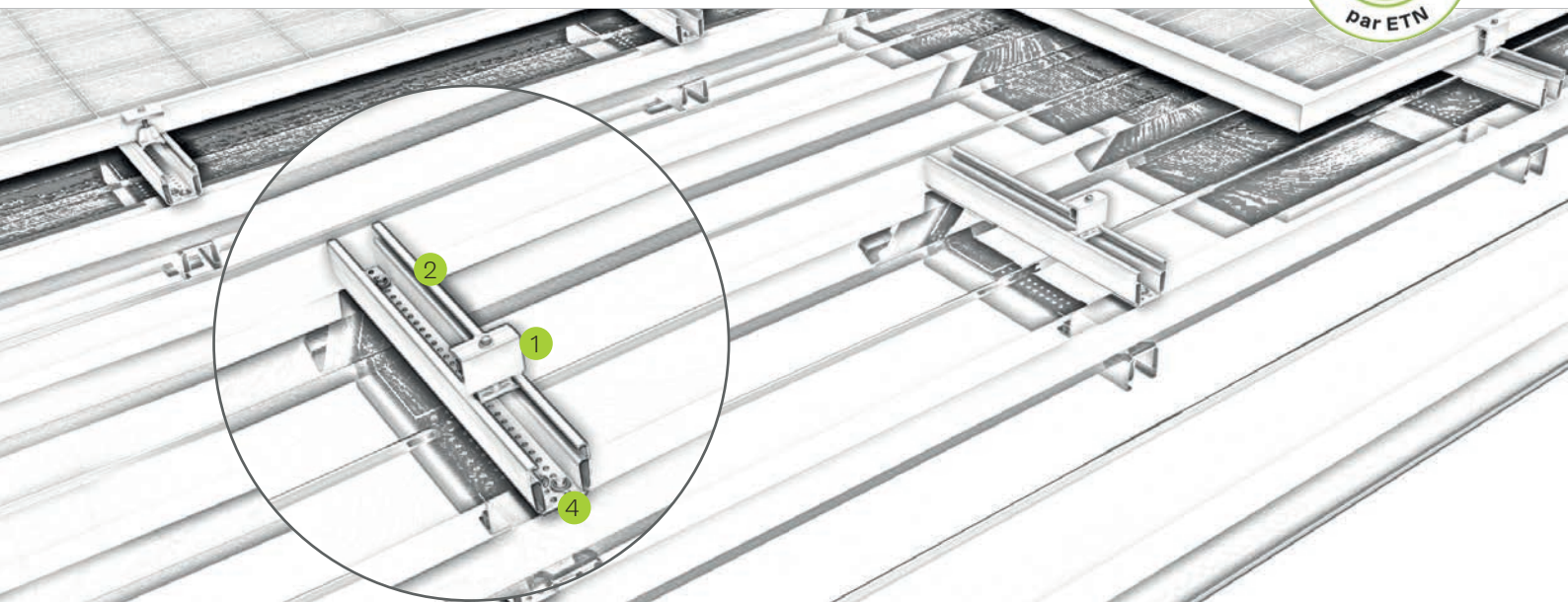
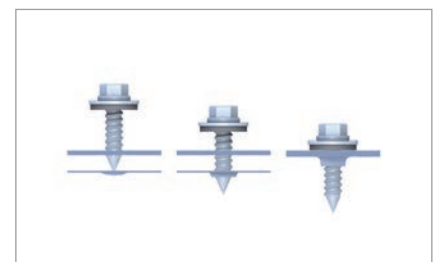
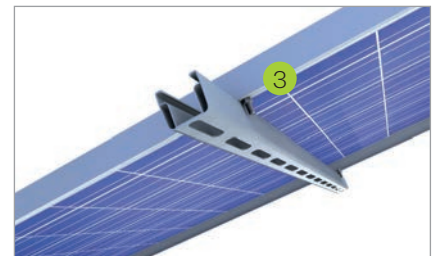


Fig. Description

- 1
Attache centrale ou d'extrémité
 - pour cadres de panneaux 30-42 mm et 43-52 mm
 - au choix en noir anodisé ou couleur alu
- 2
Rail
 - positionnement flexible grâce à la trame perforée polyvalente
 - entièrement préconfectionné avec EPDM et trame perforée
- 3
Kit de sécurité antiglisement de panneau
 - pour la fixation des panneaux avec un perçage du cadre 6-10 mm pour pose portrait
- 4
Fixation de toit
 - avec agrément technique pour une fixation sans tension
 - forces de maintien élevées grâce à la formation d'un cône



Vis autoperçantes pour meilleure tenue à l'arrachement



Anti glissement pour éviter la chute des modules

Vidéo



novotegra GmbH
 Eisenbahnstraße 150 | 72072 Tübingen | Deutschland
 Tel. +49 7071 98987-0, info@novotegra.com
 www.novotegra.com

Sous réserve d'erreurs et de modifications.
 Statut: Juillet 2021 / TP