

Connecteur MC4 original

Énergie renouvelable | Solaire photovoltaïque

FR



Raccord femelle et mâle MC4

Comme pièce détachée avec cosse à fût ouvert (pièce isolante comprise)



Raccord femelle PV-KBT4...



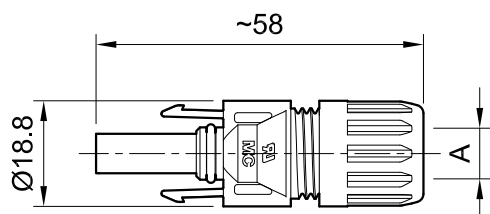
Raccord mâle PV-KST4...

- Selon NEC 2023, déverrouillable uniquement avec un outil.
- Une technologie MULTILAM éprouvée, stable à long terme, qui garantit une performance constante et de faibles pertes tout au long de la durée de vie du connecteur.
- Certifié DC 1000 V (IEC) et DC 1500 V (UL).
- Connecteur ayant fait ses preuves, plus de 25 ans d'expérience sur le terrain.
- Également confectionnable pour des sections de 10 mm² maximum.
- Disponible également sous forme de câbles confectionnés selon les spécifications du client.
- À utiliser avec les connecteurs adaptés de la gamme de produits MC4 et avec les câbles adaptés.

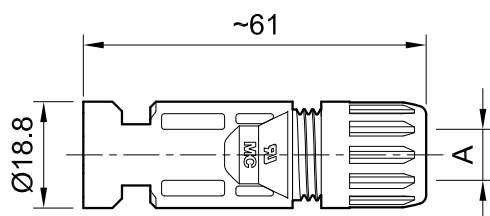
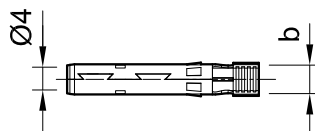
Données techniques

Données techniques	
Plage de température ambiante	-40 °C à +85 °C (TÜV/UL)
Limite supérieure de température	105 °C
Degré de protection, connecté	IP65/IP68 (1 m, 168 h)
Degré de protection, déconnecté	IP2X
Degré de pollution	3
Résistance de contact max. du connecteur	0,25 mΩ
Tension de choc assignée	16 kV
Système de contact	MULTILAM
Mode de raccordement	Sertissage
Matériau de contact	Cuivre, étamé
Matériau isolant	PC/PA
Système de verrouillage	Type de verrouillage
Classe d'inflammabilité	UL94:V-0
Résistance à l'ammoniaque (selon DLG)	Oui
Test de pulvérisation de brouillard salin, degré de salinité 6	Oui
Certification TÜV Rheinland	R 60127190
TÜV Rheinland 2 PFG 2330	R 60087448
Certification UL	E343181
Certification CSA	250725
Certification CQC	CQC20024256431
Certification JET	B19T0013

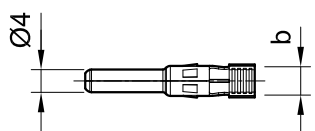
Plans dimensionnels



Raccord femelle PV-KBT4...



Raccord mâle PV-KST4...



Informations de commande

Référence	Type	Raccord femelle	Raccord mâle	Diamètre sur isolant du câble	Largeur de l'ouverture de sertissage	IEC 62852			UL 6703			Homologations					
						mm ²	V DC	A	AWG	V DC	A	TÜV	UR	CSA	CQC	JET	
32.0010P0001-UR	PV-KBT4/2,5I-UR	x		5,0 – 6,0	4,0	2,5	1 000	22,5				x	x	x		x	
									14	1 500	30						
32.0011P0001-UR	PV-KST4/2,5I-UR		x	5,0 – 6,0	4,0	2,5	1 000	22,5				x	x	x		x	
									14	1 500	30						
32.0140P0001-UR	PV-KBT4/2,5X-UR	x		5,5 – 7,4	4,0	2,5	1 000	22,5				x	x			x	
									14	1 500	30						
32.0141P0001-UR	PV-KST4/2,5X-UR		x	5,5 – 7,4	4,0	2,5	1 000	22,5				x	x			x	
									14	1 500	30						
32.0012P0001-UR	PV-KBT4/2,5II-UR	x		5,9 – 8,8	4,0	2,5	1 000	22,5				x	x	x	x	x	
									14	1 500	30						
32.0013P0001-UR	PV-KST4/2,5II-UR		x	5,9 – 8,8	4,0	2,5	1 000	22,5				x	x	x	x	x	
									14	1 500	30						
32.0014P0001-UR	PV-KBT4/6I-UR	x		5,0 – 6,0	5,8	4	1 000	39									
						6	1 000	39									
									12	1 500	35	x	x	x			x
									10	1 500	50						
32.0015P0001-UR	PV-KST4/6I-UR		x	5,0 – 6,0	5,8	4	1 000	39									
						6	1 000	39									
									12	1 500	35	x	x	x			x
									10	1 500	50						
32.0142P0001-UR	PV-KBT4/6X-UR	x		5,5 – 7,4	5,8	4	1 000	39									
						6	1 000	39									
									12	1 500	35	x	x				x
									10	1 500	50						
32.0143P0001-UR	PV-KST4/6X-UR		x	5,5 – 7,4	5,8	4	1 000	39									
						6	1 000	39									
									12	1 500	35	x	x				x
									10	1 500	50						
32.0016P0001-UR	PV-KBT4/6II-UR	x		5,9 – 8,8	5,8	4	1 000	39									
						6	1 000	39									
									12	1 500	35	x	x	x	x	x	
									10	1 500	50						

Référence	Type	Raccord femelle	Raccord mâle	Diamètre sur isolant du câble	Largeur de l'ouverture de sertissage	IEC 62852			UL 6703			Homologations				
						mm ²	V DC	A	AWG	V DC	A	TÜV	UR	CSA	CQC	JET
32.0017P0001-UR	PV-KST4/6II-UR		x	7,0 – 8,8	5,8	4	1 000	39				x	x	x	x	x
						6	1 000	39								
									12	1 500	35					
								10	1 500	50						
32.0034P0001	PV-KBT4/10II	x		7,0 – 8,8	6,5	10	1 000	45				x				x
32.0035P0001	PV-KST4/10II		x	7,0 – 8,8	6,5	10	1 000	45				x				x

Remarque :

Pour de plus amples informations concernant la gamme de presse-étoupe adapté, veuillez consulter les instructions de montage correspondantes (voir « Informations complémentaires »).

Remarque :

Les connecteurs non raccordés doivent être protégés de toute contamination à l'aide de bouchons de protection Stäubli. Pour plus d'informations de commande concernant les bouchons de protection de Stäubli, veuillez consulter le catalogue correspondant (voir « Informations complémentaires »).

Informations complémentaires



Raccord femelle et mâle avec cosses à fût fermé

Pour un raccord avec cosses à fût fermé, veuillez consulter :

www.staubli.com/re-downloads.html → Français → Catalogue → **Cable coupler MC4 with barrel crimp contacts**



Outils et accessoires

Pour les outils et accessoires associés de Stäubli, veuillez consulter :

www.staubli.com/re-downloads.html → Français → Catalogue → **Outils et accessoires**



Instructions de montage

Pour les instructions de montage des « Raccords femelles et mâles MC4 », veuillez consulter :

www.staubli.com/re-downloads.html → Français → Informations de montage → **MA231**

Raccord femelle et mâle MC4

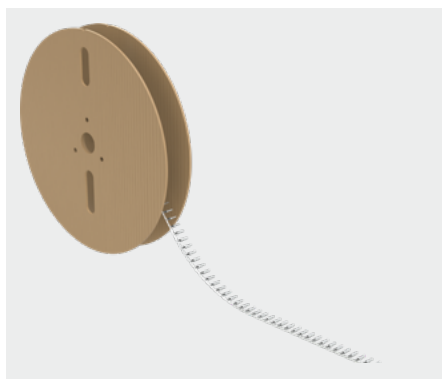
Contacts avec cosses à fût ouvert sur bande (pièce isolante comprise)



Raccord femelle PV-KBT4...



Raccord mâle PV-KST4...



Bobine avec contacts

- Selon NEC 2023, déverrouillable uniquement avec un outil.
- Une technologie MULTILAM éprouvée, stable à long terme, qui garantit une performance constante et de faibles pertes tout au long de la durée de vie du connecteur.
- Certifié DC 1000 V (IEC) et DC 1500 V (UL).
- Connecteur ayant fait ses preuves, plus de 25 ans d'expérience sur le terrain.
- Également confectionnable pour des sections de 10 mm².
- À utiliser avec les connecteurs adaptés de la gamme de produits MC4 et avec les câbles adaptés.
- Disponible également sous forme de câbles confectionnés selon les spécifications du client.

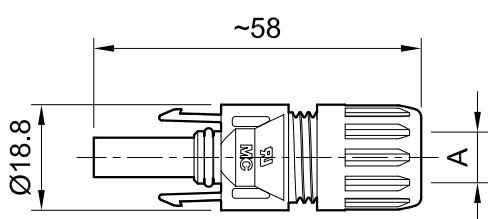
Données techniques

Données techniques	
Plage de température ambiante	-40 °C à +85 °C (TÜV/UL)
Limite supérieure de température	105 °C
Degré de protection, connecté	IP65/IP68 (1 m, 168 h)
Degré de protection, déconnecté	IP2X
Degré de pollution	3
Résistance de contact max. du connecteur	0,25 mΩ
Tension de choc assignée	16 kV
Système de contact	MULTILAM
Mode de raccordement	Sertissage
Matériau de contact	Cuivre, étamé
Matériau isolant	PC/PA
Système de verrouillage	Type de verrouillage

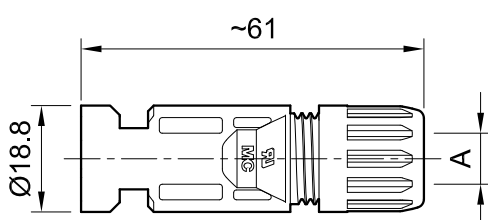
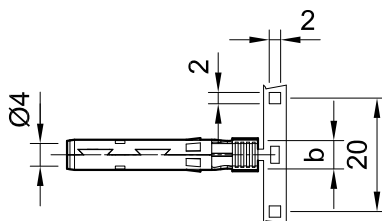
Données techniques

Classe d'inflammabilité	UL94:V-0
Résistance à l'ammoniaque (selon DLG)	Oui
Test de pulvérisation de brouillard salin, degré de salinité 6	Oui
Certification TÜV Rheinland	R 60127190
TÜV Rheinland 2 PFG 2330	R 60087448
Certification UL	E343181
Certification CSA	250725
Certification CQC	CQC20024256431
Certification JET	B19T0013

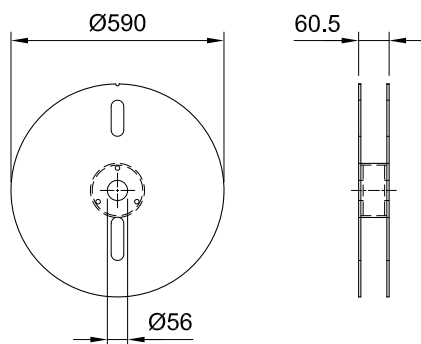
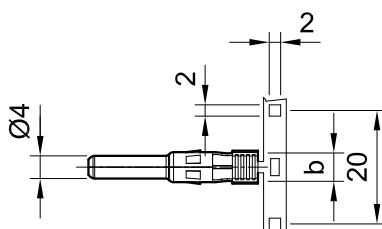
Plans dimensionnels



Raccord femelle PV-KBT4...



Raccord mâle PV-KST4...



Bobine avec contacts

Informations de commande

Référence	Type	Raccord femelle	Raccord mâle	Diamètre sur isolant du câble	Largeur de l'ouverture de sertissage	IEC 62852			UL 6703			Contacts par bobine	Homologations				
						mm ²	V DC	A	AWG	V DC	A		TÜV	UR	CSA	CQC	JET
32.0010P2000-UR	PV-KBT4/2,5I-UR	x		5,0 – 6,0	4,0	2,5	1 000	22,5				2 000	x	x	x		x
									14	1 500	30						
32.0011P2000-UR	PV-KST4/2,5I-UR		x	5,0 – 6,0	4,0	2,5	1 000	22,5				2 000	x	x	x		x
									14	1 500	30						
32.0140P2000-UR	PV-KBT4/2,5X-UR	x		5,5 – 7,4	4,0	2,5	1 000	22,5				2 000	x	x			x
									14	1 500	30						
32.0141P2000-UR	PV-KST4/2,5X-UR		x	5,5 – 7,4	4,0	2,5	1 000	22,5				2 000	x	x			x
									14	1 500	30						
32.0012P2000-UR	PV-KBT4/2,5II-UR	x		5,9 – 8,8	4,0	2,5	1 000	22,5				2 000	x	x	x	x	x
									14	1 500	30						
32.0013P2000-UR	PV-KST4/2,5II-UR		x	5,9 – 8,8	4,0	2,5	1 000	22,5				2 000	x	x	x	x	x
									14	1 500	30						
32.0014P2000-UR	PV-KBT4/6I-UR	x		5,0 – 6,0	5,8	4	1 000	39				2 000	x	x	x		x
						6	1 000	39									
									12	1 500	35						
32.0015P2000-UR	PV-KST4/6I-UR		x	5,0 – 6,0	5,8	4	1 000	39				2 000	x	x	x		x
						6	1 000	39									
									12	1 500	35						
32.0142P2000-UR	PV-KBT4/6X-UR	x		5,5 – 7,4	5,8	4	1 000	39				2 000	x	x			x
						6	1 000	39									
									12	1 500	35						
32.0143P2000-UR	PV-KST4/6X-UR		x	5,5 – 7,4	5,8	4	1 000	39				2 000	x	x			x
						6	1 000	39									
									12	1 500	35						
32.0016P2000-UR	PV-KBT4/6II-UR	x		7,0 – 8,8	5,8	4	1 000	39				2 000	x	x	x	x	x
						6	1 000	39									
									12	1 500	35						
									10	1 500	50						

Référence	Type	Raccord femelle	Raccord mâle	Diamètre sur isolant du câble	Largeur de l'ouverture de sertissage	IEC 62852			UL 6703			Contacts par bobine	Homologations				
						mm ²	V DC	A	AWG	V DC	A		TÜV	UR	CSA	CQC	JET
32.0017P2000-UR	PV-KST4/6II-UR		x	7,0 – 8,8	5,8	4	1 000	39				2 000	x	x	x	x	x
						6	1 000	39									
									12	1 500	35						
									10	1 500	50						
32.0034P1500	PV-KBT4/10II	x		7,0 – 8,8	6,5	10	1 000	45				1 500	x				x
32.0035P1500	PV-KST4/10II		x	7,0 – 8,8	6,5	10	1 000	45				1 500	x				x

Remarque :

Pour de plus amples informations concernant la gamme de presse-étoupe adapté, veuillez consulter les instructions de montage correspondantes (voir « Informations complémentaires »).

Remarque :

Les connecteurs non raccordés doivent être protégés de toute contamination à l'aide de bouchons de protection Stäubli. Pour plus d'informations de commande concernant les bouchons de protection de Stäubli, veuillez consulter le catalogue correspondant (voir « Informations complémentaires »).

Informations complémentaires



Outils et accessoires

Pour les outils et accessoires associés de Stäubli, veuillez consulter : www.staubli.com/re-downloads.html → Français → Catalogue → **Outils et accessoires**



Instructions de montage

Pour les instructions de montage des « Raccords femelles et mâles MC4 », veuillez consulter : www.staubli.com/re-downloads.html → Français → Informations de montage → **MA231**

Prises à encastrer mâles et femelles MC4

Comme pièce détachée (pièce isolante comprise)



Prise à encastrer femelle PV-ADBP4-S2...



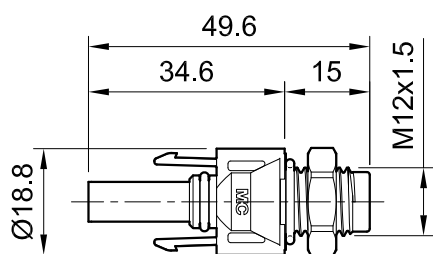
Prise à encastrer mâle PV-ADSP4-S2...

- Les connecteurs de prise à encastrer MC4 constituent l'interface entre l'onduleur ou le coffret de distribution et un câble de chaîne.
- Montage directement par le filetage ou dans la platine perforée avec contre-écrou (compris dans la livraison).
- Branchement rapide et net.
- Degré de protection (IP66 et IP68) garantit une étanchéité maximale.
- À utiliser avec les connecteurs adaptés de la gamme de produits MC4 et avec les câbles adaptés.
- Avec joint plat prémonté.

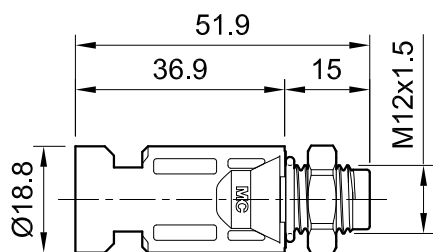
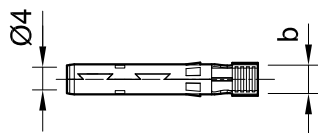
Données techniques

Données techniques	
Plage de température ambiante	-40 °C à +85 °C (TÜV/UL)
Limite supérieure de température	105 °C
Degré de protection, connecté	IP66/IP68 (1 m, 1 h)
Degré de protection, déconnecté	IP2X
Degré de pollution	3
Résistance de contact max. du connecteur	0,25 mΩ
Tension de choc assignée	16 kV
Système de contact	MULTILAM
Mode de raccordement	Sertissage
Matériau de contact	Cuivre, étamé
Matériau isolant	PC/PA
Système de verrouillage	Type de verrouillage
Classe d'inflammabilité	UL94:V-0
Certification TÜV Rheinland	R 60127181
Certification UL	E343181
Certification CSA	250725

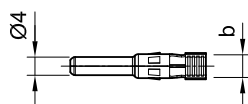
Plans dimensionnels



Prise à encastrer femelle PV-ADBP4-S2...



Prise à encastrer mâle PV-ADSP4-S2...



Informations de commande

Référence	Type	Raccord femelle	Raccord mâle	Largeur de l'ouverture de sertissage b (mm)	IEC 62852			UL 6703			Homologations		
					mm ²	V DC	A	AWG	V DC	A	TÜV	UR	CSA
32.0076P0001-UR	PV-ADBP4-S2-UR/2,5	x		4,0	1,5	1 250	17,5				x	x	x
					2,5	1 250	22,5						
								14	1 500	30			
32.0077P0001-UR	PV-ADSP4-S2-UR/2,5		x	4,0	1,5	1 250	17,5				x	x	x
					2,5	1 250	22,5						
								14	1 500	30			
32.0078P0001-UR	PV-ADBP4-S2-UR/6	x		5,8	4	1 250	39				x	x	x
					6	1 250	45						
								12	1 500	35			
								10	1 500	50			
32.0079P0001-UR	PV-ADSP4-S2-UR/6		x	5,8	4	1 250	39				x	x	x
					6	1 250	45						
								12	1 500	35			
								10	1 500	50			
32.0150P0001	PV-ADBP4-S2/10	x		6,5	10	1 250	51				x		
32.0151P0001	PV-ADSP4-S2/10		x	6,5	10	1 250	51				x		

Remarque :

Pour de plus amples informations concernant la gamme de presse-étoupe adapté, veuillez consulter les instructions de montage correspondantes (voir « Informations complémentaires »).

Remarque :

Les connecteurs non raccordés doivent être protégés de toute contamination à l'aide de bouchons de protection Stäubli. Pour plus d'informations de commande concernant les bouchons de protection de Stäubli, veuillez consulter le catalogue correspondant (voir « Informations complémentaires »).

Informations complémentaires



Outils et accessoires

Pour les outils et accessoires associés de Stäubli, veuillez consulter :
www.staubli.com/re-downloads.html → Français → Catalogue → **Outils et accessoires**



Instructions de montage

Pour les instructions de montage des « Prises à encastrer femelles et mâles MC4 », veuillez consulter :
www.staubli.com/re-downloads.html → Français → Informations de montage → **MA275**

Prises à encastrer mâles et femelles MC4

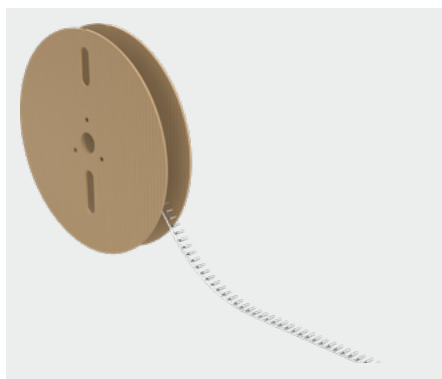
Comme pièce détachée (pièce isolante comprise)



Prise à encastrer femelle PV-ADBP4-S2...



Prise à encastrer mâle PV-ADSP4-S2...



Bobine avec contacts

- Les connecteurs de prise à encastrer MC4 constituent l'interface entre l'onduleur ou le coffret de distribution et un câble de chaîne.
- Montage directement par le filetage ou dans la platine perforée avec contre-écrou (compris dans la livraison).
- Degré de protection (IP66 et IP68) garantit une étanchéité maximale.
- Branchement rapide et net. Le degré de protection IP66 (1 m/1 h) garantit une sécurité maximale de raccordement.
- À utiliser avec les connecteurs adaptés de la gamme de produits MC4 et avec les câbles adaptés.
- Avec joint plat prémonté.

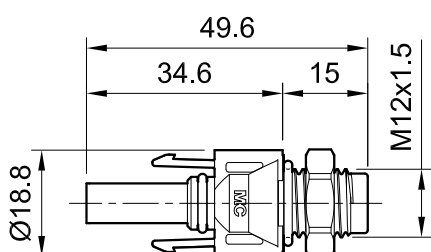
Données techniques

Données techniques	
Plage de température ambiante	-40 °C à +85 °C
Limite supérieure de température	105 °C
Degré de protection, connecté	IP66/IP68 (1 m, 1 h)
Degré de protection, déconnecté	IP2X
Degré de pollution	3
Résistance de contact max. du connecteur	0,25 mΩ
Tension de choc assignée	16 kV
Système de contact	MULTILAM
Mode de raccordement	Sertissage
Matériau de contact	Cuivre, étamé
Matériau isolant	PC/PA

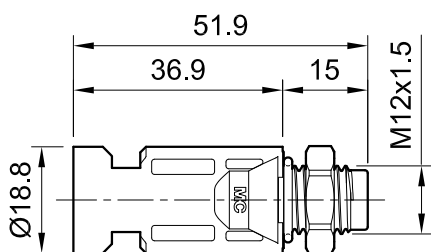
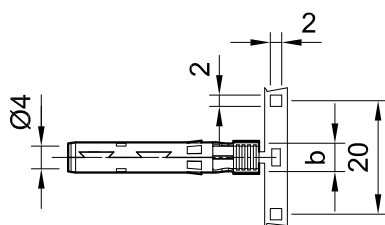
Données techniques

Système de verrouillage	Type de verrouillage
Classe d'inflammabilité	UL94:V-0
Certification TÜV Rheinland	R 60127181
Certification UL	E343181
Certification CSA	250725

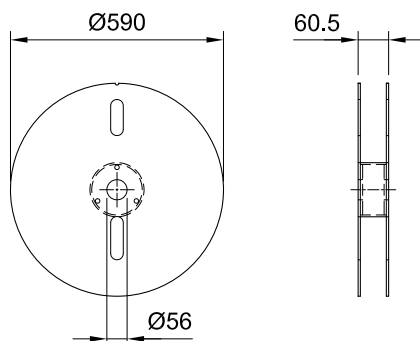
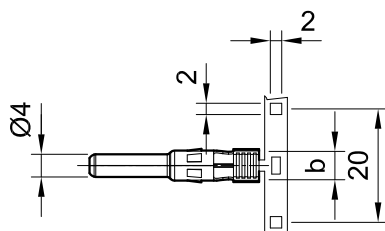
Plans dimensionnels



Prise à encastrer femelle PV-ADBP4-S2...



Prise à encastrer mâle PV-ADSP4-S2...



Bobine avec contacts

Informations de commande

Référence	Type	Raccord femelle	Raccord mâle	Largeur de l'ouverture de sertissage	IEC 62852			UL 6703			Contacts par bobine	Homologations		
					mm ²	V DC	A	AWG	V DC	A		TÜV	UR	CSA
32.0076P2000-UR	PV-ADBP4-S2-UR/2,5	x		4,0	1,5	1 250	17,5				2 000	x	x	x
					2,5	1 250	22,5							
								14	1 500	30				
32.0077P2000-UR	PV-ADSP4-S2-UR/2,5		x	4,0	1,5	1 250	17,5				2 000	x	x	x
					2,5	1 250	22,5							
								14	1 500	30				
32.0078P2000-UR	PV-ADBP4-S2-UR/6	x		5,8	4	1 250	39				2 000	x	x	x
					6	1 250	45							
								12	1 500	35				
								10	1 500	50				
32.0079P2000-UR	PV-ADSP4-S2-UR/6		x	5,8	4	1 250	39				2 000	x	x	x
					6	1 250	45							
								12	1 500	35				
								10	1 500	50				
32.0150P1500	PV-ADBP4-S2/10	x		6,5	10	1 250	51				1 500	x		
32.0151P1500	PV-ADSP4-S2/10		x	6,5	10	1 250	51				1 500	x		

Informations complémentaires



Outils et accessoires

Pour les outils et accessoires associés de Stäubli, veuillez consulter :

www.staubli.com/re-downloads.html → Français → Catalogue → **Outils et accessoires**

Instructions de montage



Pour les instructions de montage des « Prises à encastrer femelles et mâles MC4 », veuillez consulter :

www.staubli.com/re-downloads.html → Français → Informations de montage → **MA275**



● Sites Staubli ○ Représentants/agents

Présence mondiale du groupe Staubli

www.staubli.com